



LA SETTIMANA DELLA BICI
— A MILANO —

Brand Identity

Indice

Logo.....05

Color Palette20

Font24

Linguaggio visivo.....29

FEELMIBIKE è un evento diffuso per vivere e celebrare la cultura della bicicletta a **Milano**, attraverso attivazioni pensate per tutti.

Si rivolge ad appassionati del mondo bike, chiunque sia o si senta un ciclista, urbano o occasionale, chi utilizza la bici ogni giorno come mezzo di trasporto quotidiano, o chi la usa per esperienze ludiche e cicloturistiche nel weekend, chi è attratto a soluzioni di mobilità sostenibile e chiunque ami il mondo della bici.

- ! In ogni materiale prodotto, sia esso grafico, video, digitale o cartaceo è fondamentale riportare il nome del brand in modo corretto e coerente.
- La dicitura ufficiale è: FEELMIBIKE. Deve essere sempre scritta tutta in maiuscolo e con le parole attaccate.

Logo

Il logo dai colori pop riflette l'anima dinamica e urban che caratterizza l'evento. L'accento su "MI" rende evidente il legame con la città di Milano.

Il logo è uno degli elementi più riconoscibili dell'identità di FEELMIBIKE.
Per questo, ogni suo dettaglio è pensato per garantire coerenza e impatto visivo.

- La versione primaria positiva deve essere utilizzata ogni volta che possibile.
- L'area di rispetto attorno al logo deve essere sempre mantenuta.
- I file in formato EPS/PDF vanno preferiti per tutte le applicazioni di stampa, grazie alla loro qualità superiore.
- I file PNG sono riservati esclusivamente all'uso digitale.
- Il logo non deve mai essere modificato, deformato o alterato nelle proporzioni.

Logo primario positivo

Il logo primario è la versione più dettagliata,
che verrà usata più frequentemente.



Logo primario positivo monocromatico

La variante monocromatica è un'alternativa al logo primario positivo.

! Questa variante è da utilizzare per maggiore leggibilità su fondi colorati e troppo ricchi di dettagli, texture, pattern o immagini.



Logo primario negativo

Il logo primario negativo è la versione più dettagliata.

! Questa variante è da utilizzare per maggiore leggibilità su fondi colorati/fotografie.



Logo secondario positivo

Il logo secondario positivo è la versione senza payoff, da usare quando le dimensioni non consentono la leggibilità o quando associato in altro modo alla frase “La settimana della bici a Milano”.



Logo secondario positivo monocromatico

Il logo secondario positivo monocromatico è la versione senza payoff, da usare quando le dimensioni non consentono la leggibilità o quando associato in altro modo alla frase “La settimana della bici a Milano”.

! Questa variante è da utilizzare per maggiore leggibilità su fondi colorati e troppo ricchi di dettagli, texture, pattern o immagini.



Logo secondario negativo

Il logo secondario negativo è la versione senza payoff, da usare quando le dimensioni non consentono la leggibilità o quando associato in altro modo alla frase “La settimana della bici a Milano”.

! Questa variante è da utilizzare per maggiore leggibilità su fondi colorati/fotografie.



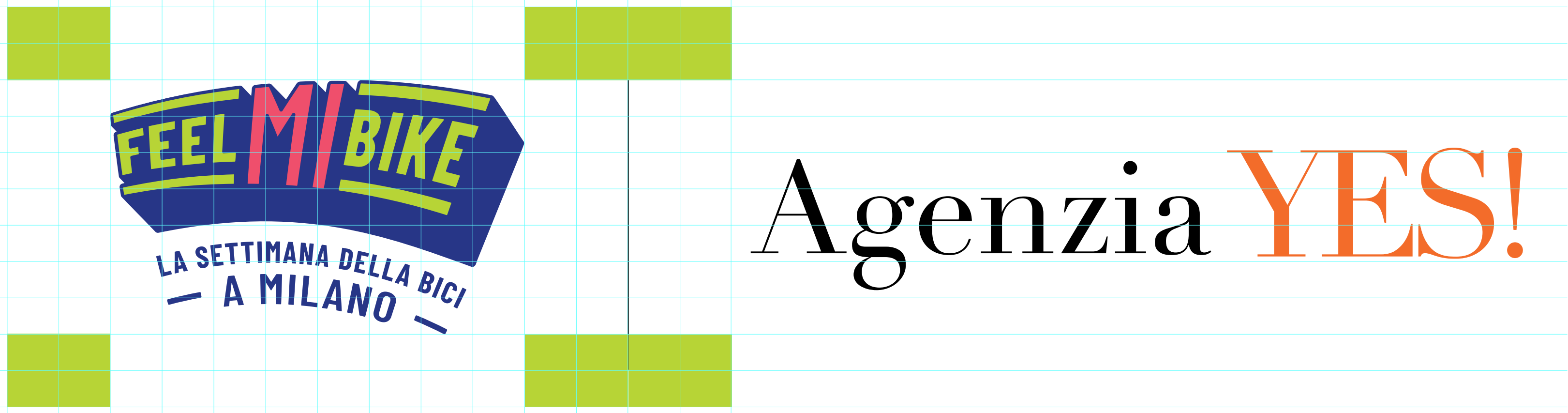
Logo primario

Questo diagramma mostra il modo in cui ricavare l'area di rispetto intorno al logo.



Area di rispetto tra loghi

Questo diagramma mostra il modo in cui puoi associare il logo con altri loghi, mantenendo l'area di rispetto.



Area di rispetto tra loghi

Questo diagramma mostra il modo in cui puoi associare il logo con altri loghi, mantenendo l'area di rispetto.



Agenzia **YES!**

Dimensione minima

- ! Non utilizzare il logo di una dimensione inferiore a quella indicata. Al di sotto della dimensione minima indicata, utilizzare il logo senza payoff.



Dimensione minima
Stampa: 3,5 cm
Web: 250 px



Dimensione minima
Stampa: 2,5 cm
Web: 150 px

Utilizzi corretti

Qui sono presenti gli unici utlizzi corretti del logo.



Utilizzi non corretti

Le regole sugli utilizzi non corretti riguardano tutte le versioni di logo.



X Non utilizzare combinazioni di più colori per lo stesso logo



x Non applicare effetti al logo



x Non utilizzare il logo in una versione di colore non approvata



x Non distorcere il logo



x Non utilizzare la versione positiva su fondi grafici o fotografici per la poca leggibilità



x Non ricreare il logo con altri font



x Non aggiungere elementi al logo



x Non inclinare



x Non tagliare il payoff

Color Palette

La nostra color palette è vivace e pop. I colori dai toni vibranti e complementari sono stati scelti per catturare l'attenzione.

Palette



Font

Il font corporate è un sans serif che unisce funzionalità ed estetica per creare una comunicazione lineare e chiara.

Viene utilizzata la variante estesa e condensed per facilitare la leggibilità.

Barlow

Barlow è un carattere tipografico con pesi diversi, noi utilizziamo light, medium, bold e black.

Light

Font
Font

Aa Bb Cc Dd Ee Ff Gg Hh Ii Jj Kk Ll Mm Nn
Oo Pp Qq Rr Ss Tt Uu Vv Ww Xx Yy Zz
*Aa Bb Cc Dd Ee Ff Gg Hh Ii Jj Kk Ll Mm Nn
Oo Pp Qq Rr Ss Tt Uu Vv Ww Xx Yy Zz*

Medium

Font
Font

Aa Bb Cc Dd Ee Ff Gg Hh Ii Jj Kk Ll Mm Nn
Oo Pp Qq Rr Ss Tt Uu Vv Ww Xx Yy Zz
*Aa Bb Cc Dd Ee Ff Gg Hh Ii Jj Kk Ll Mm Nn
Oo Pp Qq Rr Ss Tt Uu Vv Ww Xx Yy Zz*

Bold

Font
Font

**Aa Bb Cc Dd Ee Ff Gg Hh Ii Jj Kk Ll Mm Nn
Oo Pp Qq Rr Ss Tt Uu Vv Ww Xx Yy Zz**
***Aa Bb Cc Dd Ee Ff Gg Hh Ii Jj Kk Ll Mm Nn
Oo Pp Qq Rr Ss Tt Uu Vv Ww Xx Yy Zz***

Black

Font
Font

**Aa Bb Cc Dd Ee Ff Gg Hh Ii Jj Kk Ll Mm Nn
Oo Pp Qq Rr Ss Tt Uu Vv Ww Xx Yy Zz**
***Aa Bb Cc Dd Ee Ff Gg Hh Ii Jj Kk Ll Mm Nn
Oo Pp Qq Rr Ss Tt Uu Vv Ww Xx Yy Zz***

Barlow Condensed

Barlow Condensed è un carattere tipografico con pesi diversi, noi utilizziamo regular, medium e bold.

Regular

Font

Aa Bb Cc Dd Ee Ff Gg Hh Ii Jj Kk Ll Mm Nn
Oo Pp Qq Rr Ss Tt Uu Vv Ww Xx Yy Zz

Medium

Font

Aa Bb Cc Dd Ee Ff Gg Hh Ii Jj Kk Ll Mm Nn
Oo Pp Qq Rr Ss Tt Uu Vv Ww Xx Yy Zz

Bold

Font

**Aa Bb Cc Dd Ee Ff Gg Hh Ii Jj Kk Ll Mm Nn
Oo Pp Qq Rr Ss Tt Uu Vv Ww Xx Yy Zz**

Tipografia

La gerarchia dei testi va sempre rispettata per mantenere coerenza visiva del brand.

Brand Identity Guidelines

Head

Alternative Head

Barlow – Extra Bold
Barlow Condensed – Bold

Sub Head

Barlow Condensed – Medium

Bodycopy

Barlow – Light

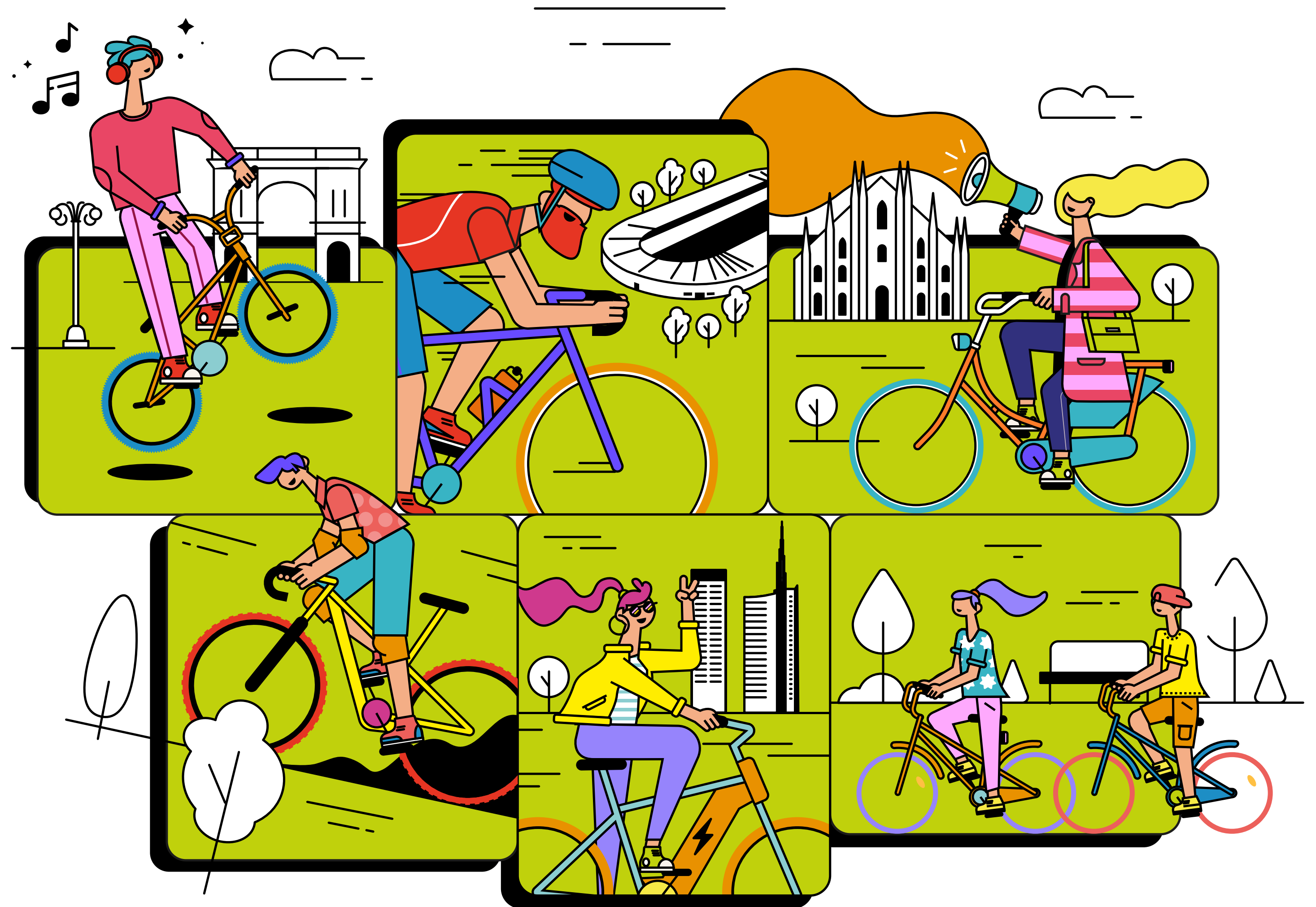


Linguaggio
visivo

Illustrazione

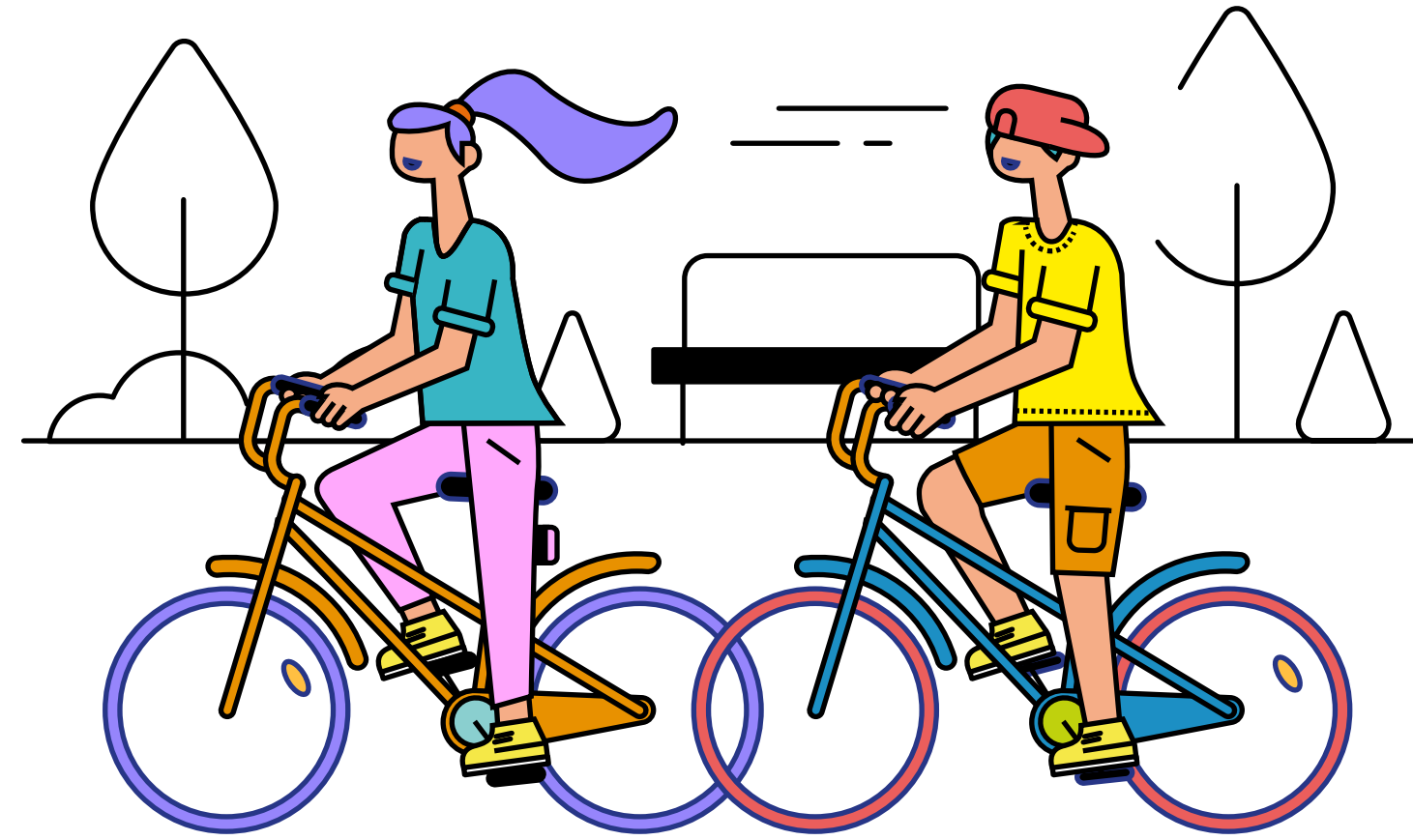
Le illustrazioni, per FEELMIBIKE, sono strumenti visivi strategici per rappresentare le molteplici tipologie di vivere la bici e di essere ciclista.

Contribuiscono a rafforzare la personalità del brand, semplificare contenuti complessi e generare connessioni autentiche con la community attraverso un linguaggio visivo chiaro, contemporaneo e coinvolgente.



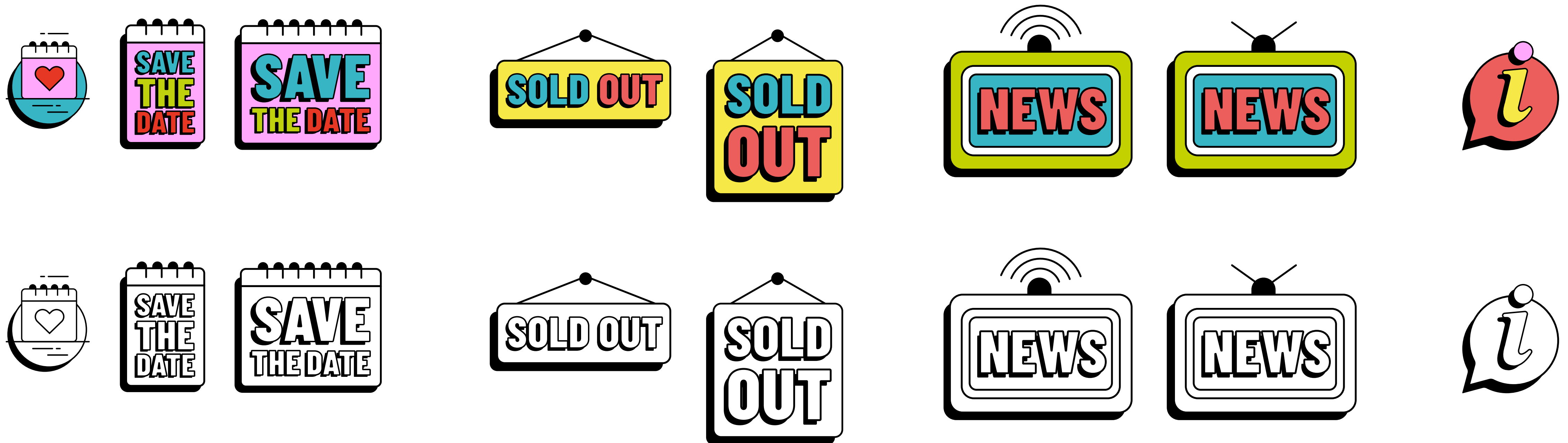
Illustrazione

Nelle illustrazioni i protagonisti sono i ciclisti che devono essere sempre colorati così da risaltare sullo sfondo in bianco e nero che rimane disegnato con linee pulite.



Icone Comunicazioni

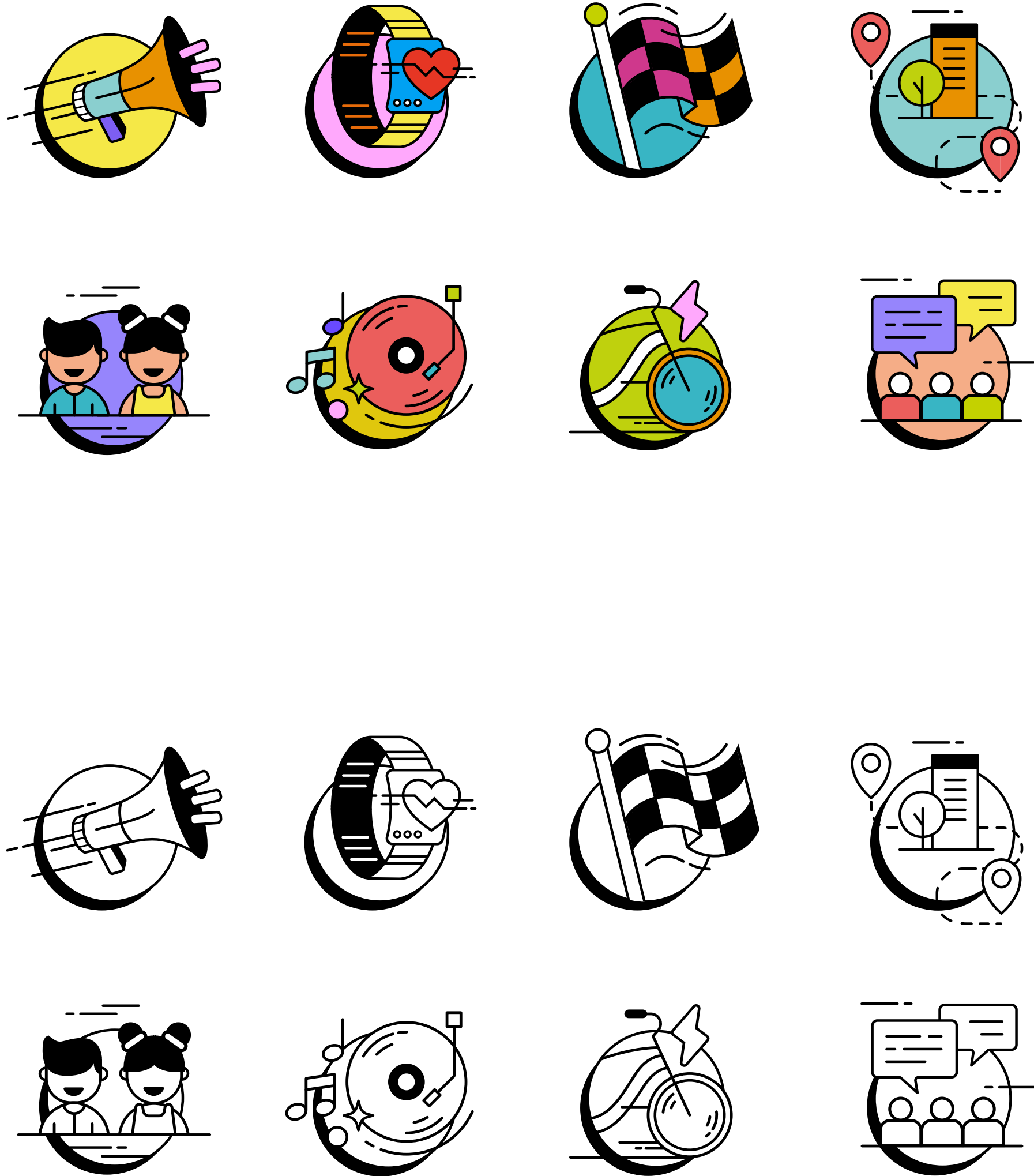
Per le comunicazioni le icone sono sempre in linea con lo stile illustrativo, sotto forma di avviso come cartello. Possono essere utilizzate a colori e monocromatiche a seconda delle necessità.



Icone eventi

Per la sezione degli eventi le icone sono
semplificative e inerenti all'argomento.
Possono essere utilizzate a colori
e monocromatiche a seconda delle necessità.

TALK
TRAINING
RACE
BIKE TOUR
KIDS
ELECTRIC
MUSIC
WORKSHOP

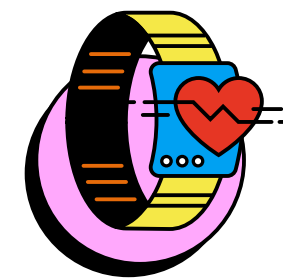


Icone eventi

Per la sezione degli eventi quando necessario, le icone sono da abbinare al testo come di seguito per rispettare l'associazione con l'argomento.



TALK



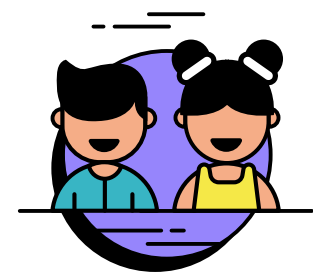
TRAINING



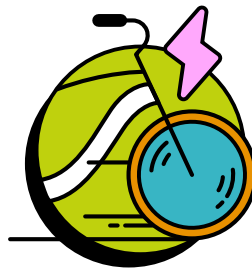
RACE



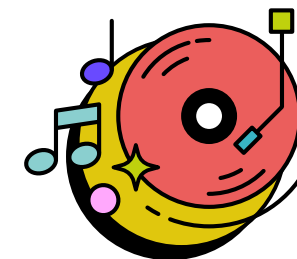
BIKE TOUR



KIDS



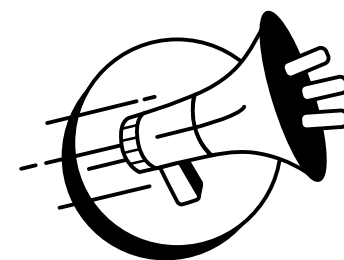
ELECTRIC



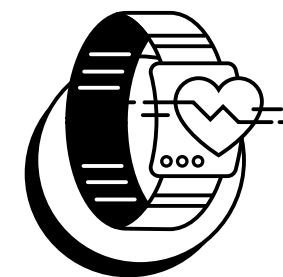
MUSIC



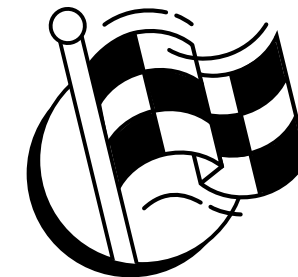
WORKSHOP



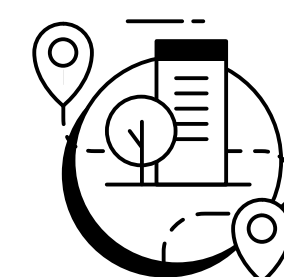
TALK



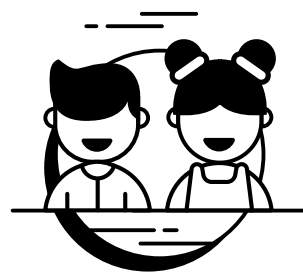
TRAINING



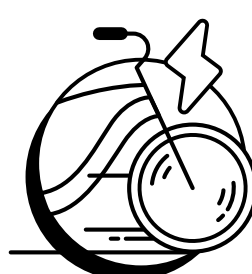
RACE



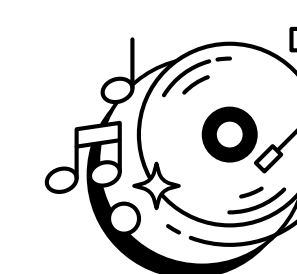
BIKE TOUR



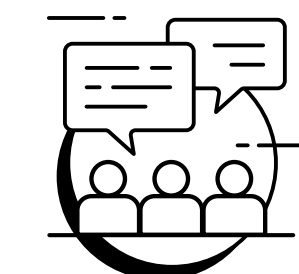
KIDS



ELECTRIC



MUSIC



WORKSHOP

Icone istituzionali

Le icone istituzionali sono da utilizzare solo per le voci qui riportate.

SPONSOR
PARTNER
ISCRIZIONI



Icone istituzionali

Le icone istituzionali quando necessario, sono da abbinare al testo come di seguito per rispettare l'associazione con l'argomento.



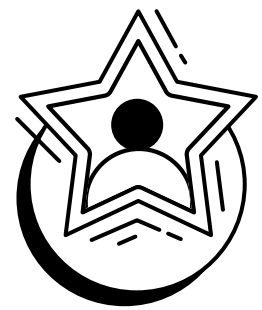
SPONSOR



PARTNER



ISCRIZIONE



SPONSOR



PARTNER



ISCRIZIONE

info@feelmibike.it
feelmibike.it

